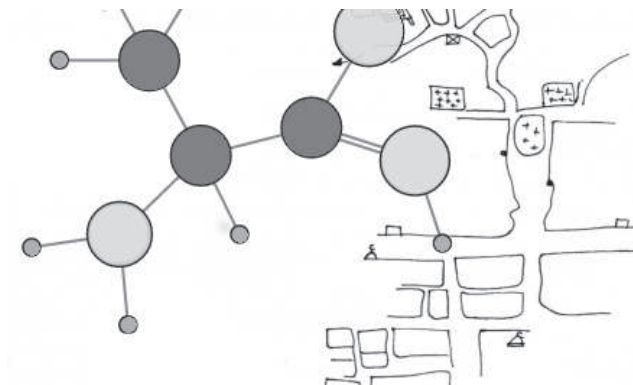
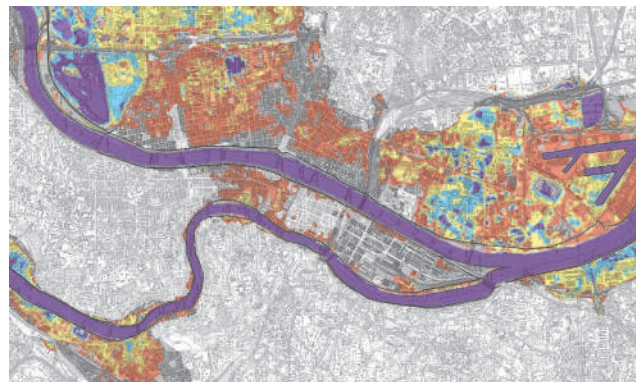


LA FOLIE KILOMÈTRE
Collectif de création en espace public

(**UNE NUIT**)

DOSSIER DE PRÉSENTATION - FÉVRIER 2018
PROJET LAURÉAT DE L'APPEL A CANDIDATURES PROJETS INNOVANTS 2017-2018 CULTURE DU RISQUE INONDATION RHÔNE / SAÔNE
PLAN RHÔNE - PROGRAMME OPERATIONNEL INTER-REGIONAL RHÔNE SAÔNE 2014-2020

LE CONTEXTE • CRÉATION ARTISTIQUE, PAYSAGES ET TERRITOIRES



Maison sur pilotis - photographie // Carte de modélisation des zones potentiellement soumises aux crues de la nappe à Lyon - C. Combe // Organisation moléculaire et carte mentale

LA FOLIE KILOMÈTRE

Créée en 2011 et basée à Marseille, La Folie Kilomètre est un collectif qui regroupe 6 artistes, issus du spectacle vivant, des arts plastiques et de l'aménagement du territoire.

À la croisée des chemins, nous imaginons des expéditions, spectacles, promenades et ateliers. Bigarrées et hybrides, nos propositions mélangent mises en fiction et dispositifs documentaires, installations plastiques et formes spectaculaires, écriture contextuelle et expériences scénarisées.

Construites à partir de temps longs d'immersion, nos interventions s'ancrent dans les territoires qu'elles explorent et s'articulent autour d'une dramaturgie des paysages traversés.

Nous questionnons la manière dont nous habitons, fabriquons et fantasmons aujourd'hui l'espace public, la ville et le paysage.

Nos créations ménagent des zones de flou entre le réel et la fiction et offrent une large place au vécu et à l'interprétation de chacun. Nous invitons le public à vivre une expérience plus qu'à assister à une représentation. La place du spectateur, en tant qu'individu, et celle du groupe, en tant que collectif, sont des éléments prépondérants de notre écriture.

JOUR INONDABLE, CRÉATION 2012

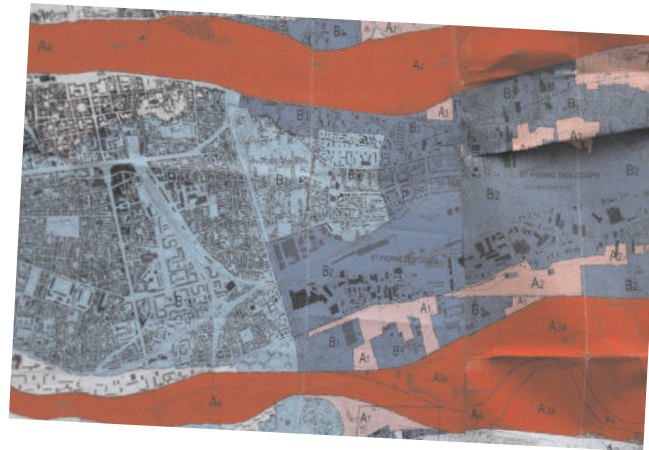
Entre 2011 et 2012, dans le cadre d'une commande du pOlau – pôle des arts urbains à Saint Pierre des Corps (37), La Folie Kilomètre a imaginé une création originale sur le thème du risque inondation.

Issu d'un processus de recherche et d'écriture de 18 mois, *Jour inondable* est une expérience collective vécue par un public de 110 personnes qui a embarqué pour une aventure de 24 heures, du 6 au 7 octobre 2012.

Au rythme d'une montée des eaux fictive et poétique, cette expédition insolite a pris la forme d'une randonnée urbaine et artistique, à travers la ville de Tours, son PPRI (plan de prévention des risques inondations) et la possibilité d'une inondation.

Projet expérimental et atypique, *Jour inondable* a fait l'objet de nombreuses publications et présentations dans des cadres diversifiés (colloques, rencontres...). Nourris par cette expérience inédite, nous souhaitons aujourd'hui proposer une nouvelle création, dans la continuité du travail engagé.

UNE NUIT D'ÉVACUATION • *SYNOPSIS*



La Folie Kilomètre - laboratoire graphique sur le risque inondation // Plan de prévention du risque inondation du Val de Tours

RÉSUMÉ

C'est une expérience-spectacle.
Les spectateurs sont invités à participer à une aventure hors du commun.

Convoqués pour des formalités de recensement, ils vont progressivement comprendre qu'une inondation est annoncée.

Évacuées dans un gymnase, les 150 personnes vont passer une soirée et une nuit entre réalité et fiction, dans un centre d'hébergement d'urgence également habité par les différents services de gestion de la crise (PC sécurité, point presse, poste de secours...).

Le lendemain matin, après une ellipse temporelle, l'inondation est passée.
Il reste des traces et la mémoire.

INTRODUCTION

Nous sommes le samedi 20 octobre 2018. Il est 17h.
Vous avez rendez-vous au Point n°145-Z.
C'est une cantine municipale ou une école maternelle.

Comme vous, d'autres personnes arrivent et se présentent à l'accueil.
Le personnel s'affaire à enregistrer chaque habitant. Aimable et souriant, il enregistre vos bagages, vérifie votre équipement, vous donne un petit sac en toile contenant un livret, un stylo, un morceau de pâte de fruit, une bouteille d'eau et un masque de nuit.

On vous invite à vous installer dans une salle attenante. Vous ne savez pas où vous allez. Autour de vous des inconnu-e-s. C'est le début du voyage.
On bascule dans une réalité du possible.

Chapitre 1, à l'écoute de la montée des eaux
RECENSEMENT - s'enregistrer, confier ses bagages, répondre à un long questionnaire individuel.
ACCUEIL - accueil personnalisé en fonction des réponses au questionnaire
CONCERT DE SIRÈNES - être évacués en bus, vitres floutées, au son de l'urgence qui monte.

Chapitre 2, la ville boit la tasse
CENTRE D'HÉBERGEMENT N°12 - arriver au gymnase, choisir son lit, s'installer.
CELLULES - évoluer entre les différents postes qui se mettent en activité, recevoir la visite des élus.
À TABLE ! - préparer le repas du soir, vivre un quotidien extra-ordinaire.

Chapitre 3, les ombres des chimères
LES VOIX CROISÉES - plonger dans un mixage visuel et sonore, entre reportages, témoignages et légendes...
LES VEILLEUSES GYROPHARES - s'endormir, rassurés.

Chapitre 4, le temps des rêves
... - dormir ou être noctambule.

Chapitre 5 : le lendemain
BALLET DE SERPILLIÈRES - se réveiller au milieu d'une chorégraphie pour 50 seaux et 10 balais.
DÉJEUNER SUR L'HERBE - découvrir l'extérieur après la crue, écrire à ses proches.
LE MUSÉE DES OBJETS SAUVÉS - visiter l'exposition qui témoigne de la précédente inondation et contribuer à la prochaine exposition.

UN SPECTACLE D'IMMERSION • NOTE D'INTENTION

« UNE NUIT POUR VOUS PLONGER DANS UNE VILLE ET LA POSSIBILITÉ D'UNE INONDATION. UN TOUR DE CADRAN AVEC DES ÉTAPES MULTIPLES, DES VENTS CHANGEANTS, DES ALÉAS ET DES INCONNU(E)S. VOUS ÊTES COMPLICES DE L'AVENTURE. VOUS JOUEZ VOTRE PROPRE RÔLE. BIENVENUE... »

LA THÉMATIQUE DU RISQUE enjeux / mise en jeu

Aborder le sujet du risque signifie parler de quelque chose de non-advenu. On parle d'un potentiel, d'un possible. Car dès lors qu'il devient réalité, il change de statut, et n'est plus un risque. Partant de là, la distance poétique et la mise en jeu, au sens théâtral et symbolique, nous apparaît comme une approche pertinente en ce qu'elle permet à chacun de :

- enclencher un processus de projection dans une réalité potentielle,
- devenir un protagoniste en action,
- mettre en récit le territoire, sa relation au fleuve, la mémoire d'inondations passées, le rapport au futur.
- naviguer entre des registres émotionnels diversifiés.



La Folie Kilomètre - JOUR INONDABLE

Loin de chercher à réaliser une simulation la plus réaliste possible, le but du projet est de s'immerger dans des enjeux réels, environnementaux, techniques... portés par une mise en récit artistique et sensible.

En changeant de registre, il s'agit de donner envie à chacun de se mettre en jeu, d'être lui-même, actif/acteur dans ce dispositif d'expérience-spectacle.

L'enjeu est ainsi de bousculer la place du spectateur et favoriser son implication dans une situation.

UNE EXPÉRIENCE SENSIBLE temps / espace

Le processus de sensibilisation est ici envisagé au sens premier du terme. Comment rendre sensibles, par l'expérience éprouvée, les enjeux de prévention des risques ?

Loin d'une démarche didactique nous cherchons à faire exister une proposition poétique, qui met le réel à distance et, par là-même, permet de faire évoluer la perception que l'on en a.

Les deux activateurs principaux de ce processus sont le temps et l'espace.

Une représentation se déroule sur une longue durée, plusieurs heures, une nuit entière. Ce temps est nécessaire à l'immersion du public dans l'expérience, rend possible une bascule des sensations



et des perceptions, laisse à chacun le temps d'évoluer dans son positionnement (spectateur, acteur, degré d'implication...).

Le lieu joue également un rôle fondamental car il pourrait effectivement et réellement être utilisé comme un centre d'hébergement d'urgence en cas de besoin. Cela accentue le caractère plausible de la situation et la tension entre réalité et fiction.

Le huis-clos induit par la proposition rend d'autant plus prégnant le lien à l'espace. Le gymnase est ici une bulle hermétique à l'extérieur, le théâtre d'une histoire qui se construit.

LA MULTIPLICITÉ DES POINTS DE VUE documentaire / fiction

Le dispositif convoque des points de vue diversifiés. L'écriture dramaturgique et scénographique est en effet pensée pour mixer textes de création, images, documents, archives, témoignages...

Il s'agit de naviguer du documentaire à la fiction, de favoriser, avec l'hétérogénéité des fragments convoqués, l'émergence d'un propos complexe et pluriel, qui n'impose pas un point de vue univoque mais devienne l'opportunité d'un élargissement du regard et d'une appropriation personnelle de la thématique.

LA FABRICATION D'UN VÉCU COMMUN intime / collectif

Cette dynamique s'appuie sur une bascule très progressive qui s'initie dès l'arrivée des spectateurs. Dans cette étape fondamentale, chacun est accueilli individuellement, passe un temps à remplir un long questionnaire qui interroge son histoire, ses habitudes de vie, son rapport au territoire... Quand on retrouve les autres spectateurs, c'est la somme des individus qui apparaît. Puis, progressivement, à travers la mise en situation proposée, il s'agit d'aménager les conditions qui rendent possible la formation d'une communauté spontanée, éphémère et fragile.

En reconnaissant la place de chacun, sa singularité et son histoire, émerge la possibilité de faire groupe et, par-là, de relier les histoires individuelles à l'histoire collective.

Cet aspect nous semble fondamental, et ici, en lien avec le rapport entre territoire et habitants.

UNE DRAMATURGIE OUVERTE implication du public

Les 5 chapitres structurent la progression globale. Chaque chapitre regroupe plusieurs actions, qui permettent d'identifier les différentes étapes de la narration.

Ce dispositif est non coercitif, c'est-à-dire que l'écriture invite le public à s'emparer des situations et à les faire vivre. La plupart des actions sont à envisager comme des cadres offerts qui ne prendront leur forme finale qu'avec l'implication des participants. Le public contribue ainsi à écrire l'histoire. Chaque personne joue son propre rôle. Chaque représentation est une expérience unique.

UNE SCÉNOGRAPHIE D'USAGE écriture pour un espace à vivre

Dans ce projet, l'espace est porteur de sens et son aménagement est un élément prépondérant. Le gymnase est divisé en plusieurs parties. Chacune est dédiée à un usage avec son propre rythme de fonctionnement. Le public est libre d'évoluer dans l'ensemble des espaces.

- Centre d'hébergement (lits, sanitaires, espace restauration),
- PC Sécurité (table de réunion, postes de travail, cartes d'intervention)
- Point Presse (studio radio mobile, panneaux d'affichage revue de presse, projections de films...)
- Poste de secours (stand croix-rouge, cellule de soutien psychologique, soins kiné...)
- Coin détente (jeux pour les enfants, bibliothèque, espace salon...)

LA RÉALISATION D'UN DOCUMENTAIRE extension du projet

Le projet (UNE NUIT) fera également l'objet de la création d'un film documentaire.

Basé sur l'expérience du projet et prolongeant sa démarche artistique, la réalisation de ce film s'intègre au projet de manière évidente via le Point Presse : présence de l'équipe de tournage, prises de vue pendant les représentations, interview des spectateurs, banc de dérushage et de montage à vue...

La matière cinématographique utilisée sera néanmoins plus large, entremêlant images de repérages, archives audio-visuelles, paroles de spécialistes...

Outre les enjeux de recherche et de création artistique, il s'agit à la fois d'une extension du projet et d'un outil d'élargissement du public touché. Sa diffusion est prévue à partir de l'automne 2019.



SUR LE TERRAIN • MISE EN ŒUVRE

DÉPLOIEMENT SUR LE TERRITOIRE

Une création itinérante le long du linéaire du fleuve

Nous envisageons la réalisation du projet dans plusieurs villes, le long du linéaire du Rhône (5 villes, tailles et configurations variables), en premier lieu pour des raisons de cohérence entre l'ampleur du projet et ses conditions de réalisation (public touché, nombre de représentations, territoires concernés...).



La Folie Kilomètre
Laboratoire graphique / Balade "L'amour du risque "

De plus, outre le fait que cette création puisse interroger chaque ville et territoire dans son rapport singulier au risque inondation, la série de représentations successives porte en filigrane l'image d'une vague progressant le long du fleuve et permet de composer avec cette métaphore d'une inondation en marche. C'est l'occasion d'opérer un changement d'échelle, en donnant à ressentir la position de chaque ville, comme un point sur le cours du fleuve, inscrit au sein d'une réalité complexe, dans un territoire très large dont les parties sont pourtant liées les unes aux autres. Cette dimension peut prendre corps avec l'intégration à chaque représentation d'éléments contextuels (informations scientifiques diffusées via le PC sécurité...) mais aussi d'éléments de vécu des représentations antérieures (témoignages recueillis au Point Presse, contributions au Musée des objets sauvés...) troublant la frontière entre réel et fiction.

PROCESSUS DE CRÉATION CROISÉE

La création artistique est portée par les membres de La Folie Kilomètre. Pluridisciplinaire, notre équipe aime à mêler les langages et les formes, les supports et les esthétiques : installation visuelle, création sonore, images vivantes, textes, projections, moments ordinaires et extra-ordinaires...

Pour la création du spectacle, nous serons accueillis au pOlau - pôle des arts urbains, pour la phase d'écriture, et à Lieux Publics - centre national de création, pour les répétitions.

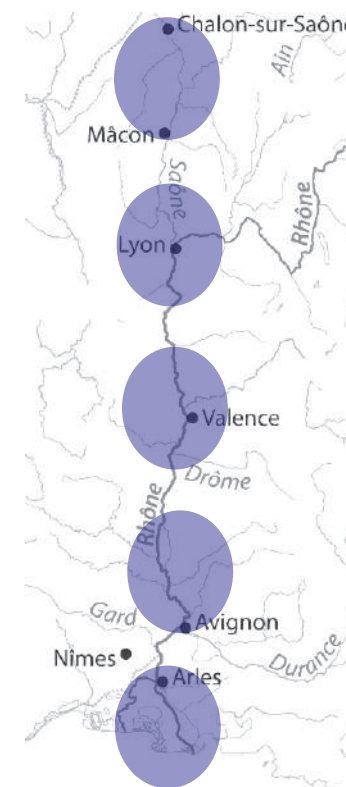
En amont : le comité de conseil

Dans les processus de création que nous mettons en œuvre, le travail en partenariat avec des acteurs d'autres champs professionnels que le nôtre est une habitude que nous revendiquons comme fondatrice de notre écriture.

Documentation, immersion, porosité à des enjeux et considérations multiples..., cette dynamique vient enrichir notre démarche artistique.

Pour avoir déjà travaillé de manière approfondie sur le sujet du risque inondation lors de la création de *Jour inondable*, nous sommes ici conscients de la complexité du sujet et des aspects délicats des processus de sensibilisation.

Nous envisageons donc la formation d'un groupe de travail composé de spécialistes, experts, techniciens du risque inondation et impliqué pendant la durée de la création sur des questions de validation scientifique, regard extérieur...



Pendant les représentations : les complices

Pendant toutes les représentations, l'équipe artistique et technique reste la même. Elle est en lien étroit et permanent avec le public, porte le bon déroulement des actions et veille à la cohérence narrative.

Ceci étant, le projet laisse une place importante à l'intervention de "complices" qui sont invités à venir "jouer leur propre rôle" pendant les représentations. Ainsi, les équipes en présence au PC sécurité, au Point Presse et au Poste de Secours peuvent être très majoritairement composées du personnel, des techniciens, experts, bénévoles... qui seraient réellement amenés à intervenir auprès de la population en cas d'inondation. Ces équipes se recomposent en fonction des territoires. Le fait que ce ne soit pas des comédiens qui interprètent des rôles est palpable par le public. Cela accentue la situation et vient interroger chacun dans son rapport à la réalité. D'un point de vue plus large, et parce qu'il s'agit d'une expérience collaborative venant mettre en jeu les pratiques de chacun, cela permet, au niveau local, d'enclencher, de soutenir, d'intensifier une dynamique au sein du réseau des acteurs concernés par le risque inondation dans chaque ville.

ORGANISATION PARTENARIALE

Coordination générale

La coordination générale du projet est assurée par La Folie Kilomètre et se base sur la pluralité des compétences dans l'équipe et notre capacité éprouvée à mettre en œuvre des projets d'envergure sur des territoires et avec des acteurs diversifiés.

Structures-relais

Afin de permettre un ancrage du projet au niveau local et de favoriser la mise en réseau des acteurs concernés, la collaboration avec une structure-relais dans chaque ville est une condition indispensable à la réalisation du projet.

L'organisation des représentations dans une ville est ainsi portée conjointement par les deux structures. La Folie Kilomètre assume la responsabilité artistique et la structure-relais intervient en tant qu'organisateur prenant en charge les aspects spécifiques et locaux de la mise en œuvre du projet.

Dans une optique de complémentarité, il s'agit de construire une relation de synergie.

Les structures sollicitées en tant que structures-relais peuvent être des structures culturelles (théâtres ayant une habitude de programmation hors les murs, centres nationaux d'arts de rue...) ou des structures intervenant dans le champ de la protection de l'environnement, de l'éducation populaire, de la participation des habitants...

Quel que soit leur champ d'intervention habituel, les caractéristiques importantes sont l'inscription dans le paysage local, la connaissance des réseaux institutionnels et associatifs et la capacité opérationnelle d'organisation d'évènements.

Structures-relais engagées :

- CNAREP L'Abattoir > Chalon-sur-Saône(71)
- CNAREP Quelques p'Arts > Chavanay (42)
- Groupe Tonne + La Gare à Coulisses > Livron (26)

Recherche de partenaires :

- Confluence > agglomération lyonnaise
- Rhône méridional > de Montélimar à Arles

CALENDRIER PRÉVISIONNEL

Automne 2017

- Recherche et rencontres des structures-relais
- Montage administratif Europe / FEDER

Printemps 2018

- Création artistique : résidences d'écriture, dramaturgie, film, résidences de construction scénographie
- Immersion et documentation sur les spécificités du risque inondation dans les territoires concernés
- Repérages et prises de contacts avec les complices et partenaires locaux
- Préparation logistique, coordination sur chaque territoire

Automne 2018

- Résidences de construction, répétitions
- Réalisation du projet
- 5 villes avec 2 représentations / ville

Printemps 2019

- Post-production (outils de traces, souvenirs et capitalisation de l'expérience)
- Montage et post-production du film
- Bilans et évaluation

CONTACTS

La Folie Kilomètre

14 boulevard Guigues - 13015 Marseille
www.lafoliekilometre.org
collectif@lafoliekilometre.org
09 54 89 34 74

LA FOLIE KILOMÈTRE • PRINCIPALES RÉFÉRENCES

2 0 1 7

BALADE LITTÉRAIRE, "FLORILÈGE"

GR2013 > Bureau des Guides, Miramas

LA BELLE ESCORTE, *partition pour foule en mouvement*

Ouverture d'Effervescences, Clermont-Ferrand

BALADES D'EXPLORATION, "LA PETITE BOUCLE & LE GRAND PÉRIPLÉ"

Bureau des Guides / Bruit du Frigo, Bordeaux

ATTENTION À LA MARCHÉ, *randonnée en périphérie urbaine*

Bureau des Guides / Bruit du Frigo, Bordeaux

L'ÉCUME DES VILLES, *workshop*

École d'Architecture, Clermont-Ferrand

BISCORNUAGE ET ZARBIDULE, *journal mural*

L'Outilleur Auvergnat > Biennale d'Architecture, Lyon

RECLAIM THE FUTURE, *scénographie vivante*

Teatermaskinen, Riddarhyttan, Suède

2 0 1 6

BISCORNUAGE ET ZARBIDULE, *journal mural*

Les Échappées Foraines > Karwan / le Mucem, Marseille

OH ! LES MOTS EN L'AIR, *ateliers et scénographie vivante*

Festival Midiminuit > Maison de la poésie, Nantes

BALADE PICTURALE "L'AMOUR DU RISQUE"

La ville à l'état gazeux #4 > pOlau, Tours

RIVAGES, *drive-in mobile pour bords de ville*

Avant-première > Lieux Publics, Centre National de

Création, Marseille // Programmation IN > Festival des 7

Collines à St Étienne, Chalon dans la Rue à Chalon-sur-

Saône, Festival International de Théâtre de Rue à Aurillac

HOTEL OBSCURA, *spectacle infiltré dans un hôtel en fonctionnement*

Hôtel Best Western Centre-Ville Tours > pOlau - pôle des

arts urbains, Tours

2 0 1 5

BALADE PICTURALE "MURMURES ET VOLUBILES"

Mémoires de la Belle > Friche Belle de Mai /

Le Mucem / INA / Archives Municipales, Marseille

BOOMBOX, *ateliers et scénographie vivante*

Festival des Arts de passage > Emmaüs, Marseille

SUR LES PAS D'UN HÔTEL OBSCUR, *workshop européen*

Mezzanine Spectacle / FAI AR, Marseille

EN FAMILLE !, *exposition*

Programmation Thema > Théâtre Liberté, Toulon

2 0 1 4

RIVAGES, *préfiguration*

Festival Chaud dehors > Lieux Publics /

Théâtre Comoedia, Aubagne

MOTS, *résidence-mission art & territoire*

DRAC / Le Boulon Centre National Arts de la Rue, Vieux-Condé

BALADE D'EXPLORATION "VARIATION SUR L'EMPÊCHEMENT #2"

Programme Archist > Galerie Art-Cade, Marseille

BALADE PICTURALE "10525 MÈTRES"

La Papeterie Centre National Arts de la Rue, Angers

BALADE D'EXPLORATION "DANS LES ARDOINES"

Frictions Urbaines > Lycée Chérioux (BTS Design d'espace),

Vitry-sur-Seine

2 0 1 3

BALADE D'EXPLORATION "FLANADE ET BALADERIE"

FAIAR (Formation Avancée et Itinérante Arts de la Rue), Marseille

OH ! LES MOTS EN L'AIR *scénographie vivante*

Le Grand Bavardage > Lieux Publics, Marseille

BALADE PICTURALE "TRANSHUMANCE #3"

Festival MIMI > AMI, Marseille

BALADE D'EXPLORATION "CARTES À L'ÉCHELLE"

GR2013 > MJC, Martigues

2 0 1 2

JOUR INONDABLE, *randonnée poétique de 24 heures*

pOlau – pôle des arts urbains, Tours

BALADE PICTURALE "AZIMUTS"

Journées du Patrimoine, Fontaine-le-Comte

LA CANOPÉE, *spectacle pour panorama urbain de toits*

Festival Scènes de Rue, Mulhouse.

BALADE PICTURALE "TRANSHUMANCE #2"

Festival MIMI, Marseille

2 0 1 1

BALADE D'EXPLORATION "LIGNE 70"

Lycées La Calade et St Exupéry, Marseille

BALADE PICTURALE "TRANSHUMANCE #1"

Festival MIMI, Marseille

BALADE D'EXPLORATION "VARIATION SUR L'EMPÊCHEMENT #1"

Galerie Art-Cade, Marseille



La Folie Kilomètre - Installation pour TRANSHUMANCE #1